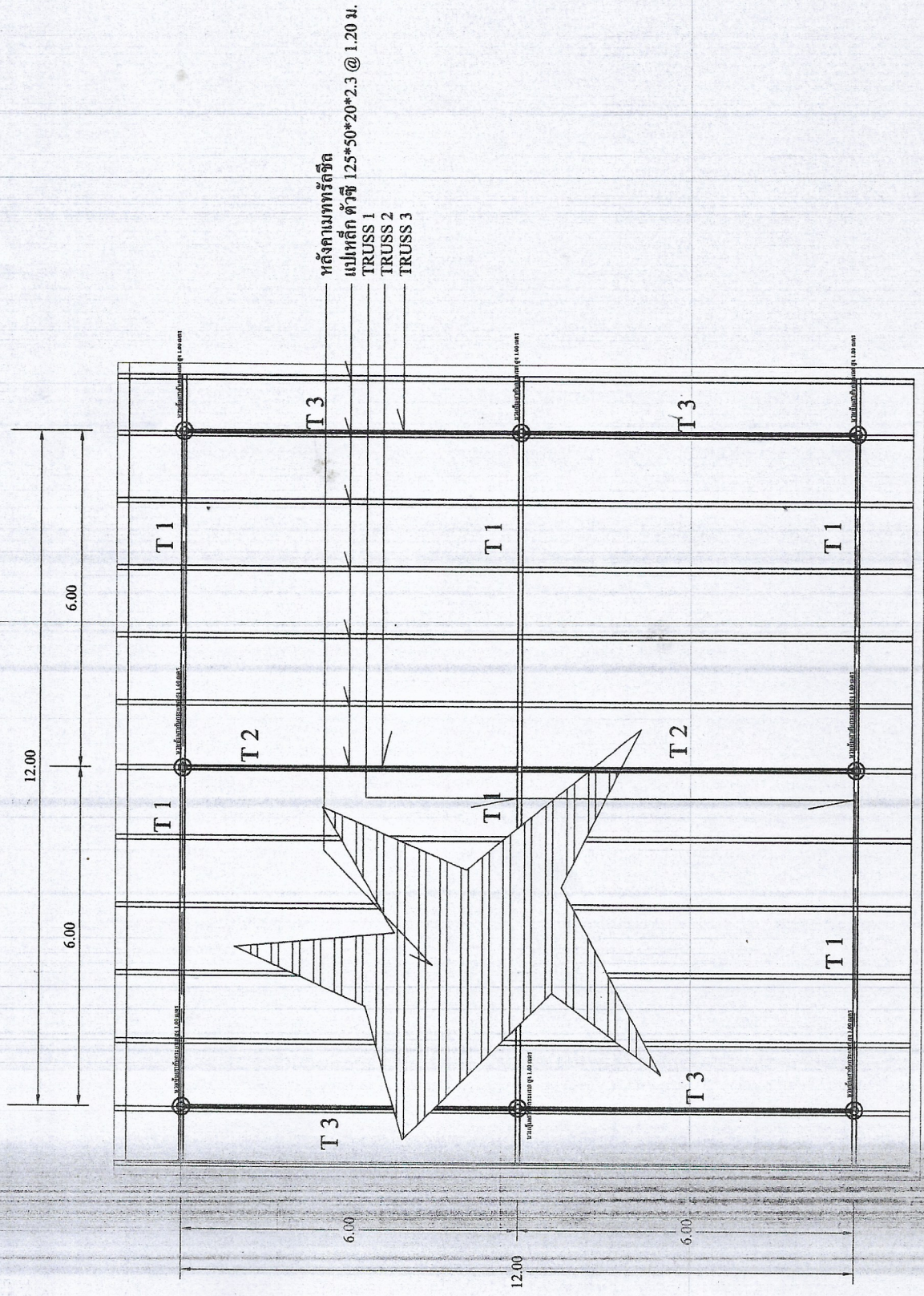




แบบ อาคารหลังคาโค้ง
สถานที่ ศูนย์พัฒนาเด็กเล็ก หมู่ที่ ๖ ตำบลสี อ.โพธาราม จ.กาญจนบุรี
สำรวจ/เขียนแบบ นายสุเชษ วัฒนา นายช่างเขียนงานฐาน
รับทราบ นายสมมติ วัฒนา หัวหน้าช่างเขียน
พิจารณา นายสมมติ วัฒนา หัวหน้าช่างเขียน
อนุมัติ นายอภิวัฒน์ อธิอินทร์ นายกองค์การบริหารส่วนตำบลบ่อทอง
แบบแสดง แปลนหลังคา
มาตราส่วน :
วันที่ :
แบบเลขที่ :



แปลนหลังคา
No Scale