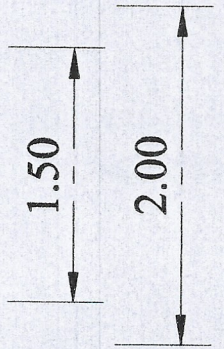
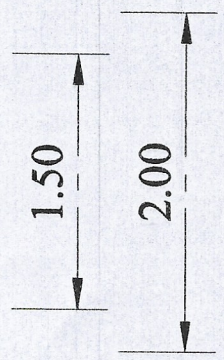
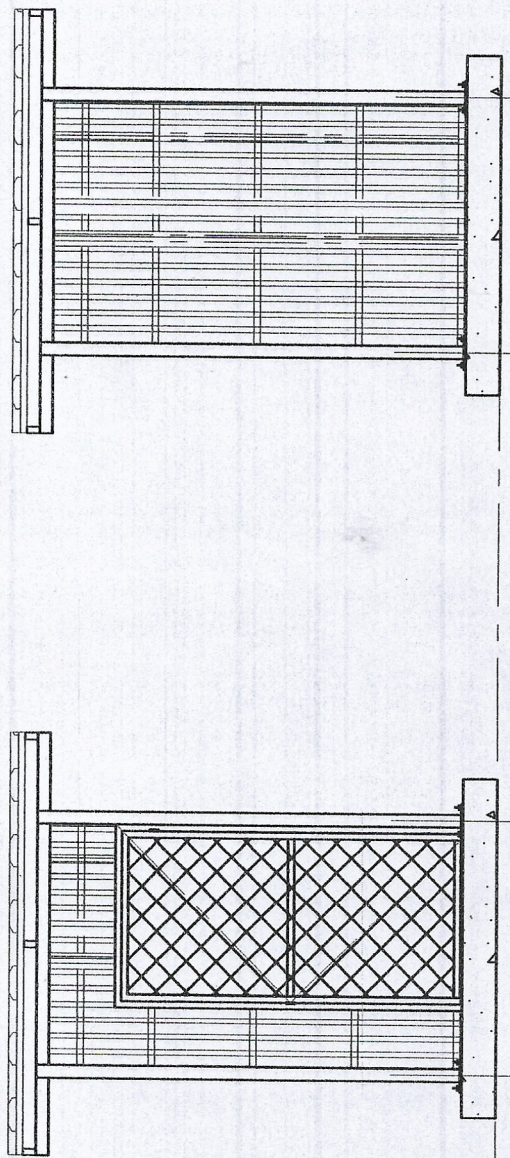
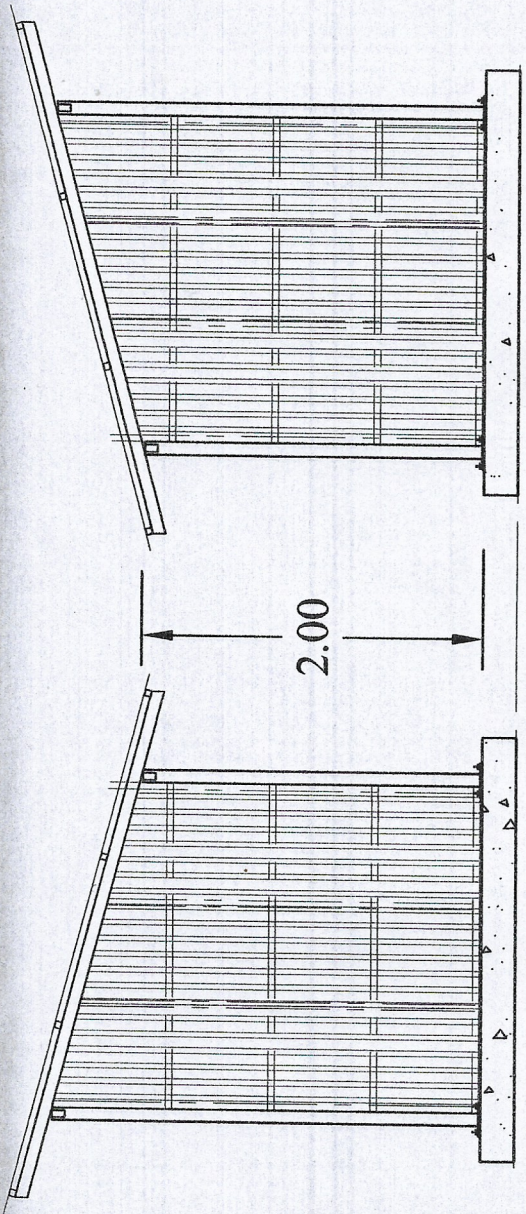




แบบ ท้องเก็บอุปรกรณ์	
สถานที่ สระแม่ศรี หมู่ที่ ๒ กิ่งเข้าน้ำพระตำทอง ต.บึงอ้อย อ.โพธาราม จ.กาญจนบุรี	
สำรวจ/เขียนแบบ	นายณัฐวิทย์ วัฒน นายช่างไม้ชำนาญงาน
ตรวจสอบ	นายณัฐวิทย์ วัฒน นายช่างไม้ชำนาญงาน
เห็นชอบ	นายณัฐวิทย์ วัฒน หัวหน้าสำนักงาน
พิจารณา/พิจารณา อนุมัติ	นายณัฐวิทย์ วัฒน หัวหน้าสำนักงาน
พิจารณา/พิจารณา อนุมัติ	นายณัฐวิทย์ วัฒน หัวหน้าสำนักงาน
แบบแสดง	รูปด้าน
มาตราส่วน :	
วันที่ :	
แบบเลขที่ :	



รูปด้าน