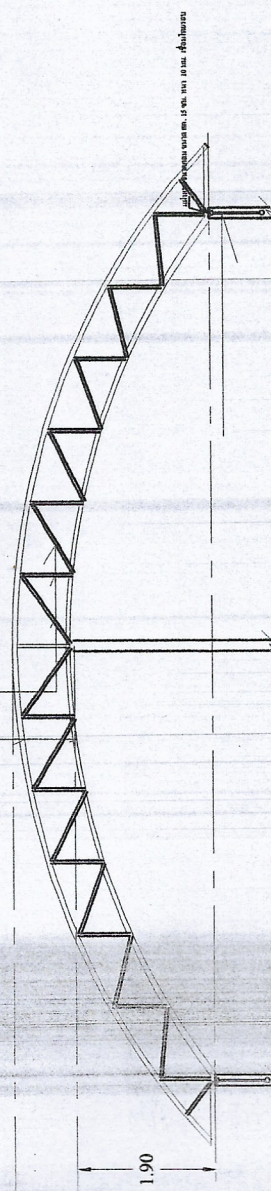




แบบ อาคารหลังคาโค้ง
สถานที่ ศูนย์พัฒนาเด็กเล็ก หมู่ที่ ๒ ต.บ่อชัย อ.ไทรโยค จ.กาญจนบุรี
สำรวจ/เขียนแบบ นายณัฐกร ภัคดา นายช่างโยธาชำนาญงาน
รับออกแบบ
แก้ไขข้อ นายณัฐกร ภัคดา หัวหน้าช่างโยธา
พิจารณาการพิมพ์ นายณัฐกร ภัคดา หัวหน้าช่างโยธา
อนุมัติ นายณัฐกร ภัคดา นายช่างโยธาชำนาญงาน
แบบแปลน รูปขยาย
มาตราส่วน :
วันที่ :
แบบเลขที่ :

เหล็กกล่มขนาด สค. 2 1/2 " หน้า 3.0 มม.
เหล็กกล่มขนาด สค. 1 1/2 " หน้า 2.7 มม.



T 1

เหล็กกล่มขนาด สค. 2 " หน้า 3.0 มม.
เหล็กกล่มขนาด สค. 1 1/2 " หน้า 2.7 มม.



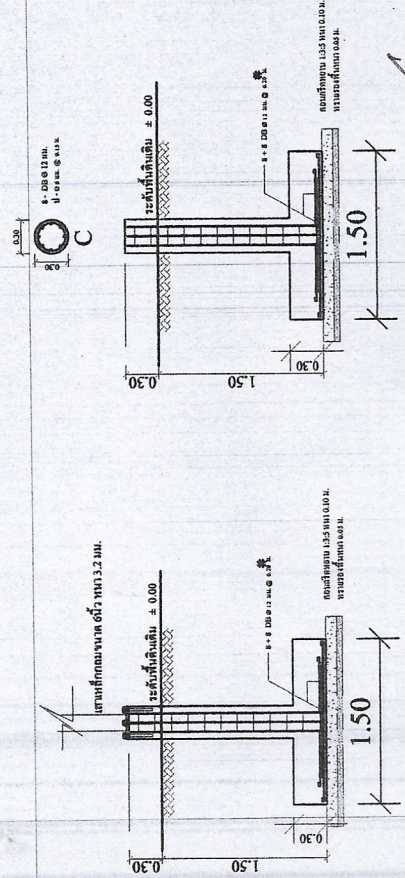
T 2

เหล็กกล่มขนาด สค. 1 1/2 " หน้า 2.7 มม.
เหล็กกล่มขนาด สค. 1 1/2 " หน้า 2.7 มม.



T 3

รูปขยายโครง TRUSS



(Handwritten signature)

รูปขยาย F, C